

江苏大学教育发展基金会

服务指南



办公地址：江苏省镇江市学府路 301 号江苏大学行政 2 号楼 404

联系电话：0511-88791339

E-mail: 1000002648@mail.ujs.edu.cn

网址：<http://jsuedf.ujs.edu.cn/>



微博二维码



微信公众号 jsuedf



支付宝支付码

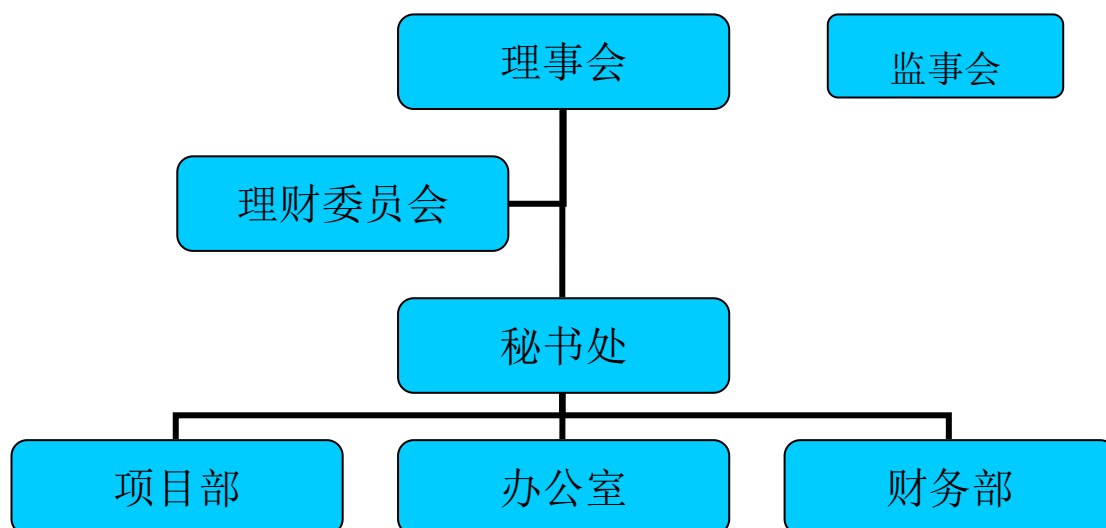
江苏大学教育发展基金会简介

江苏大学教育发展基金会是由江苏大学于 2007 年 12 月发起的，经江苏省教育厅同意和江苏省民政厅批准的非公募基金会。江苏大学教育发展基金会具有独立法人地位，属于 4A 级慈善组织。

理事会是基金会的最高权力机构，目前是第四届理事会，理事长兼法人代表是江苏大学副校长丁建宁，副理事长为江苏大学副校长张济建，秘书长为江苏大学发展与对外合作办公室主任朱晏。江苏大学纪委书记高庆国、审计处处长许晓世等任监事。基金会下设秘书处，与江苏大学发展与对外合作办公室合署办公。基金会每年都聘请校外会计事务所进行独立第三方审计，并统一参加省民政厅组织的年检，成立至今历次年检均合格。

按照《江苏大学接收社会捐赠管理办法》（江大校[2019]15 号文）和《江苏大学教育发展基金会章程》（2019 年 4 月 11 日四届一次理事会通过）规定，基金会代表江苏大学及其直属单位统一接收社会捐赠，并对捐赠资金的使用进行监管，确保捐赠资金按照协议约定使用。基金会收入主要来源于①政府资助②组织定向募捐的收入③自然人、法人及其他组织的自愿捐赠④投资收益⑤其他合法收入等。本基金会财产主要用于：①资助贫困学生完成学业②奖励为学校建设与发展作出突出贡献的单位或个人③资助江苏大学的建设与发展。

江苏大学教育发展基金会组织结构图



捐赠账户

开户单位：江苏大学教育发展基金会

开户行：工商银行镇江江苏大学支行

帐号：1104080509000010123



微信捐赠



支付宝捐赠

江苏大学教育发展基金会统一接受社会捐赠的优势

1、规范的内部治理保证专款专用

作为 4A 级基金会，我们接受省民政厅和教育厅的双重管理，并定期接受外部审计。基金会内部设有财务部、项目部、办公室，并制定了《江苏大学教育发展基金会专项基金管理办法》等规章制度，严格按照捐赠协议的规定使用善款，并通过各种途径进行信息披露，接受外界监督，确保专款专用。

2、专业的财务管理提高工作效率

基金会制定有完善的财务管理流程，在银行设有专有账户，在校财务处设有专窗，接受支付宝、微信等在线捐赠方式，捐赠资金入账快，用款审批效率高，免去银行柜台、校内报销排队等候的烦恼。同时，学院为主导的捐赠项目，基金会不提取任何管理费用。

3、科学的项目管理保证捐赠效果

以保证捐赠双方权益为中心，项目前期有论证，中期有评估，后期有总结，基金会还建立了网站、微博、微信、基金会通讯等全媒体平台，定期发布推广项目信息，扩大项目影响面，提升企业社会形象；独特的“感恩桥”功能，使捐赠双方能直接沟通，增加项目透明度。

4、独立的法人地位确保税收优惠

基金会具有独立法人地位，我们将为捐赠方开具全省统一捐赠收据，并颁发捐赠证书，发布捐赠鸣谢。企业凭此收据可享有税前扣除优惠政策，降低企业赋税。此外，基金会与校发展与对外合作办公室、校友会合署办公，具有资源优势，可以为校企双方深入合作搭建桥梁。

2014 年至今开展的主要资助项目

（不含基建、教学科研仪器、房屋维修改造、人才引进等项目）

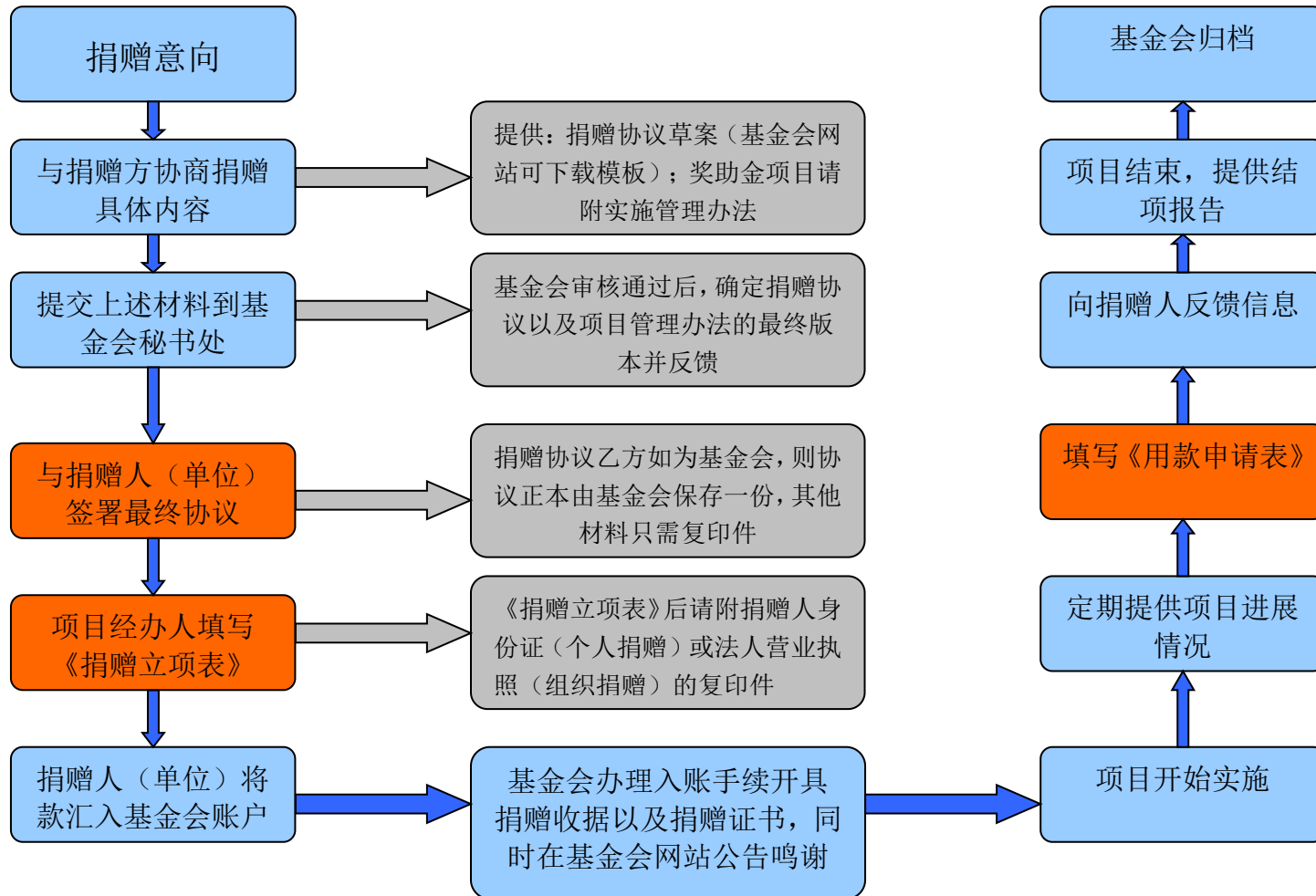
类别	项目名称
奖教类	龙腾卓越奖教金
	凯泉奖教金
	常柴奖教金
科研奖励类	常柴——江苏大学教育科研基金
	一汽无锡油泵油嘴研究所动力奖教助研基金
人才培养类	江苏大学创新创业基金
社会公益类	大眼睛、爱暖西吉支教团队基金
学生创意活动类	众创空间室内设计竞赛
	江苏大学大学生方程式汽车车队（FSAE）运营、比赛专项
	利凯杯电动车创新设计大赛
	“大成杯”外形设计竞赛
	江苏省动漫教育论坛暨“微端杯”动漫大赛赞助金
	镇江首届工业品外观设计大赛
学生奖助类	计算机学院登程基金
	江苏大学贝瑟尼绿色奖助学金
	江苏大学新天地奖助学金
	龙腾卓越奖助学金
	江苏大学鹏泰奖助学金
	吉孚动力奖助学金
	长江助学金
	格兰富奖助学金
	江大威孚奖助金
	常柴奖助学金
	伯藜助学金
	锡能锅炉助学金
	日立泵助学金
	利欧奖助学金
	MARQUIS 奖助学金
	江苏大学延利奖学金

类别	项目名称
学生奖助类	江苏大学“奇美奖学金”
	江苏大学四川科思助学金
	江苏大学镇江飞洋船代助学金
	江苏大学“正昌奖助学金”
	校关工委“时雨社”助学金
	解放军 73016 部队助学金
	蒋雯若奖、助学基金
	福隆奖助金
	文清奖助学金
	一位首批进藏女兵助学金
	邵仲义助学基金
	康明斯林慰梓奖学金
	中共镇江质检所支部江大助学金
	安信地板来华留学教育基金
	罗氏诊断中国医学及生命科学教育基金
	江苏正丹奖助学金
	江大源生态奖助金
	南方泵业奖助学金
其他专项	管理学院医保专业发展基金
	医学院事业发展基金
	特拉华大学合作基金

发展项目

- 1 “树木树人、校友情深”树木认养
- 2 “卓越计划”工程实践型人才奖励基金
- 3 赞助《江苏大学校友会/基金会通讯》
- 4 校友返校聚会纪念活动
- 5 图书发展基金
- 6 社团发展基金
- 7 社会实践基金
- 8 小礼堂座椅认捐
- 9 江苏大学校友奖助学金
- 10 学科发展基金
- 11 大学生创新创业基金

捐赠流程



捐赠证书/收据（样本）



个人捐赠 1000 元以上（含）、团体捐赠 10000 元以上（含）

公益事业捐赠统一票据
UNIFIED INVOICE OF DONATION FOR PUBLIC WELFARE

苏财 320000 捐赠人：会计95和财政05
Donor: 2019年10月09日 No 00062308

捐赠项目 For purpose	实物（外币）种类 Material objects (Currency)	数量 Amount	金额 Total amount
学子林植树认养	RMB	2.0	4000.00
金额合计（小写）In Figures 4000.00			
金额合计（大写）肆仟元整			
接受单位（盖章） Receiver's Seal	复核人： Verified by	开票人：陆蓉 Handling Person	

感谢您的支持！Thank you for support of public welfare!

样票

第一联 收据

苏财推印(2019)001-014

（捐赠企业凭此票据可享受税前扣除优惠政策）